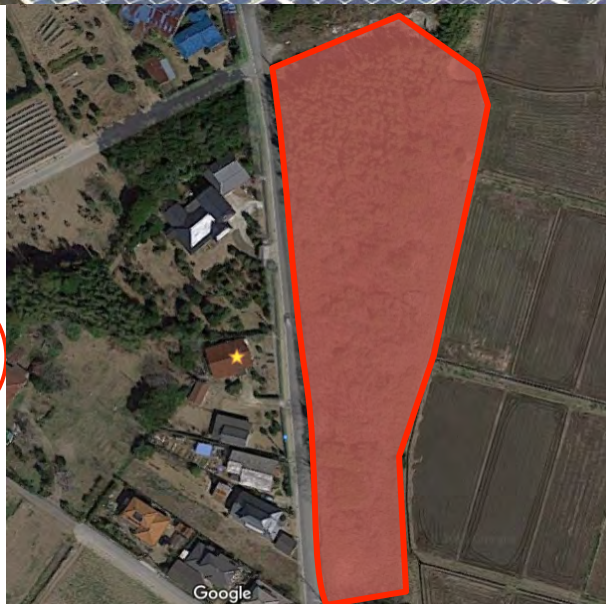
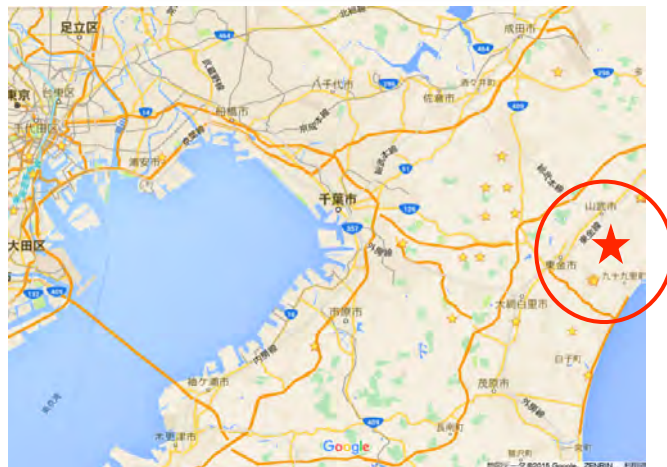




太陽光発電所で将来の不安を解消！今話題の最先端事業！安全で確実！  
 (投資・年金・貯蓄・退職金・安定的収入をお考えの方)ローリスク・ハイリターン！  
 魅力はなんといっても※国の固定買取制度を利用した発電事業です。

※2012年7月から電力全量買取制度が実施されました。これにより電力会社は20年間固定で36円(税別)/kWh買取ることが法律で義務づけられています。(導入年度を追うごとに買取価格が下がっていく為、早期導入が有利となります。)

32円分譲案件



- ①生産性向上促進税制を申請する際は申請代行会社をご紹介します
  - ②マンション経営のように立地(駅近など)を選びません。空室リスク無し
  - ③仕入れや在庫がなく無尽蔵の太陽光で電気を作り電力会社に売電するだけ
  - ④発電場所が離れていても収入を得ることが出来ます※
  - ⑤株やFXと違い特別な知識、資格、免許が要りません(簡易)
- ※: 部品の交換や簡易なメンテナンスに費用が必要となりますが弊社にお任せ下さい

物件名	千葉県東金市(低圧) 全10区画分譲	
目的	全量買取制度による売電事業	
場所	千葉県東金市東中12 地内	
容量	50.4kW	
価格	-	
設備仕様	モジュールメーカー	パレストソーラー
	モジュールスペック	315W
	モジュール枚数	160枚
	PCSメーカー	安川電機
	PCS台数	10kw×4台
	方位・傾斜角	南・10°
	固定価格買取金額	32円/kWh
発電予測※	固定買取期間	20年
	総発電量見込	1,049,046kWh
	総売電収入見込	33,569,472円(税別)
	売電収入(年平均)	1,678,474円(税別)
	売電収入(月平均)	139,873円(税別)
	初年度売電収入予想	1,826,515円(税別)
	初年度表面利回り(設備)	-%
保証	出力保証	20年
	システム保証	10年
備考	メンテナンス(必須)	120,000円/年
	土地代 (地上権)	2,000,000円(一括払)
	上記価格に土地代は含まれておりません	
	地上権料は20年間分の一括前払いとなります	